

自動ドア用天井埋込型近赤外線反射センサー

『H-85反射センサー』を新発売

ナブテスコ株式会社（本社：東京都港区、社長：松本 和幸）は、自動ドア用天井埋込型近赤外線反射センサー『H-85反射センサー』を開発し、2月1日より発売いたします。

当社は、国内で初めて自動ドアを手がけ、建築業界を中心に「各種自動ドア」や気密・断熱・放射線遮蔽などの特殊分野で機能を発揮する「産業用ドア」、駅の安全性や快適性の向上を目的とした「プラットホームドアシステム」などの商品を提供し、“ナブコブランド”で展開している自動ドアの国内シェアは約50%を誇ります。

『H-85反射センサー』は、全国自動ドア協会が制定した自動ドア安全ガイドライン（スライド式自動ドア編）が本年4月より実施されることを視野に入れ、より高密度の検知エリアを実現した自動ドア用センサーです。天井埋込型のセンサーでは国内で初めて、ドアウェイ監視機能を備えました。また、天井の低い現場でも検知エリアを確保するための追加部品として「プリズム」をオプションとして準備いたしました。

同製品は、高密度検知エリアとドアウェイ監視機能の採用により、確実かつ広範囲に人体の検出を行うため、自動ドア開口部まわりの安全性を高めます。

初年度の年間販売台数は年間10,000台を見込んでおります。

国内自動ドア市場は、今後スライド式自動ドア安全ガイドラインの浸透により、ますます安全への要求が高まるものと予想されます。

なお、『H-85反射センサー』の製品概要は以下のとおりです。

■製品概要

【名称】自動ドア用天井埋込型近赤外線反射センサー『H-85反射センサー』

【特徴】

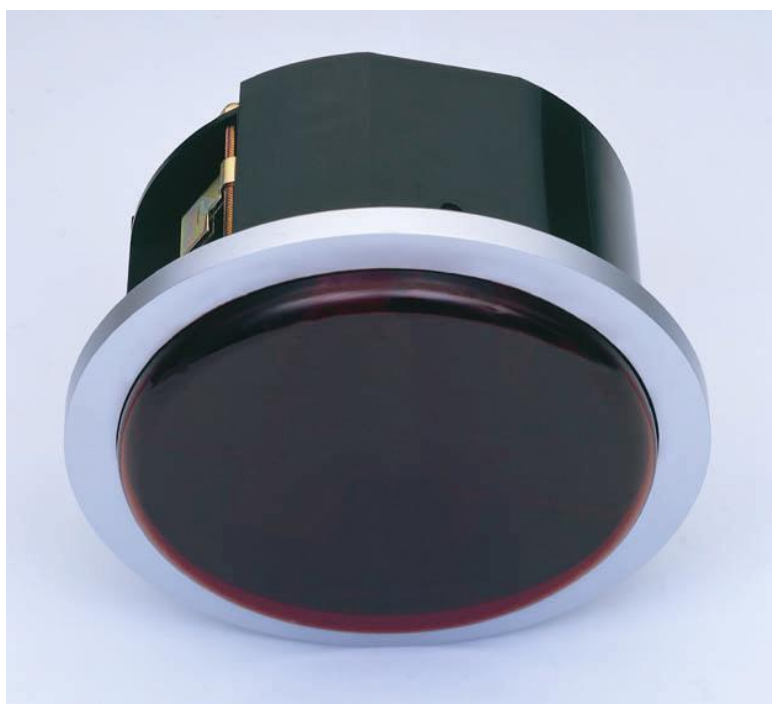
- ① 検知エリアは*ドアウェイ監視部分を含めて72個の高密度スポットで検知しますので、通行者の安全性を更に高めます。（*ドアウェイ - 自動ドアの軌道。ドア

の通り道)

- ② 天井埋込型のセンサーでは国内で初めて、ドアウェイ監視機能を備えました。
- ③ オプションのプリズムを使用することにより、天井の低い場所でも検知エリアをワイドに設定できます。
- ④ 従来型の天井埋込型のセンサーとの取替え互換性を有しています。

【仕 様】

- [検知方式] 近赤外線反射方式
- [取付高さ] 2 m～4 m
- [検知エリア] 取付高さ 4m 時 : 幅 3,800mm×奥行 2,000mm
取付高さ 2.8m 時 : 幅 3,270mm×奥行 1,400mm (プリズム使用時)
- [電 源] AC/DC12V～110V±10% (フリー電源)
- [消費電力] AC100V 時 : 3.5VA 以下
AC12V 時 : 2.3VA 以下、 DC12V 時 : 120mA 以下
AC24V 時 : 2.9VA 以下、 DC24V 時 : 60mA 以下
- [出力接点] 無電圧リレー接点 1 a、DC50V 0.1A (抵抗負荷)
- [本体質量] 約 3 1 0 g



(H-85 反射センサー)

本製品に関する問合せ先：当社ナブコカンパニー (TEL 03-5470-2415)

ナブテスコ株式会社 総務部広報担当

〒105-0022 東京都港区海岸 1 丁目 9 番 18 号 TEL 03-3578-7070 FAX 03-3578-7237