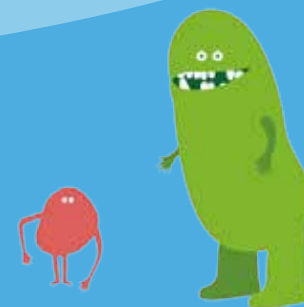


ナブテスコ株式会社

2016年12月期第1四半期 決算資料

2016年4月28日



決算期変更および数値の表記について

第1四半期

2015年12月期(短信ベース)

	2015年					
	1月	2月	3月	4月	5月	6月
当社および国内連結子会社				第1四半期		
海外連結子会社				第1四半期		第2四半期

2016年12月期

2016年		
1月	2月	3月
第1四半期		
第1四半期		

通期

2015年12月期 (短信ベース)	2015年											
	1月	2月	3月	4月	5月	6月	7月	8月	9月	10月	11月	12月
当社および国内連結子会社				第1四半期			第2四半期			第3四半期		
海外連結子会社				第1四半期		第2四半期		第3四半期		第4四半期		

2016年12月期	2016年											
	1月	2月	3月	4月	5月	6月	7月	8月	9月	10月	11月	12月
当社および国内連結子会社	第1四半期			第2四半期			第3四半期			第4四半期		
海外連結子会社	第1四半期			第2四半期			第3四半期			第4四半期		

第1四半期連結業績概況

(単位：百万円)	2015/12 第1四半期 実績	2016/12 第1四半期 実績(A)
	当社および国内連結子会社3カ月 海外連結子会社6カ月	
売上高	70,629	56,764
営業利益	5,311	5,634
(営業利益率)	7.5%	9.9%
営業外損益	333	49
経常利益	5,644	5,683
特別損益	992	-2
税金等調整前 当期純利益	6,637	5,680
当期純利益	3,503	3,309
一株当たり 純利益	27.82円	26.79円

2016/12 通期 短信ベース計画(B)	進捗率 (A/B)
250,000	22.7%
25,500	22.1%
10.2%	-
-	-
27,000	21.0%
-	-
-	-
18,900	17.5%
-	-

注：前連結会計年度は決算期変更の経過期間となることから、増減は記載しておりません。

Notes

為替レート 2015年12月期 第1四半期実績：US\$1=¥120.48 RMB1=¥19.60 EUR1=¥133.83 CHF1=¥128.00
2016年12月期 第1四半期実績：US\$1=¥115.72 RMB1=¥17.61 EUR1=¥127.99 CHF1=¥116.64

為替感応度(為替が1円変動したときの営業利益に対する影響)

2015年12月期 第1四半期実績：米国ドル 23百万円、人民元 -22百万円、ユーロ軽微、スイスフラン軽微
2016年12月期 第1四半期実績：米国ドル 4百万円、人民元 -3百万円、ユーロ軽微、スイスフラン軽微

第1四半期セグメント別業績概況

(単位：百万円)

セグメント	項目	2015/12 第1四半期 実績	2016/12 第1四半期 実績 (A)	2016/12 通期 短信ベース計画 (B)	進捗率 (A/B)
		当社および国内連結子会社3カ月 海外連結子会社6カ月			
精密機器	売上高	16,865	12,729	61,000	20.9%
	営業利益 (営業利益率)	2,516 (14.9%)	1,752 (13.8%)	8,800 (14.4%)	19.9%
輸送用機器	売上高	16,444	14,991	65,500	22.9%
	営業利益 (営業利益率)	2,681 (16.3%)	2,870 (19.1%)	11,200 (17.1%)	25.6%
航空・油圧機器	売上高	16,212	11,453	47,400	24.2%
	営業利益 (営業利益率)	-658 (-4.1%)	-362 (-3.2%)	0 (0.0%)	-
産業用機器	売上高	21,106	17,589	76,100	23.1%
	営業利益 (営業利益率)	770 (3.7%)	1,373 (7.8%)	5,500 (7.2%)	25.0%

注：前連結会計年度は決算期変更の経過期間となることから、増減は記載しておりません。

BS概況

(単位：百万円)

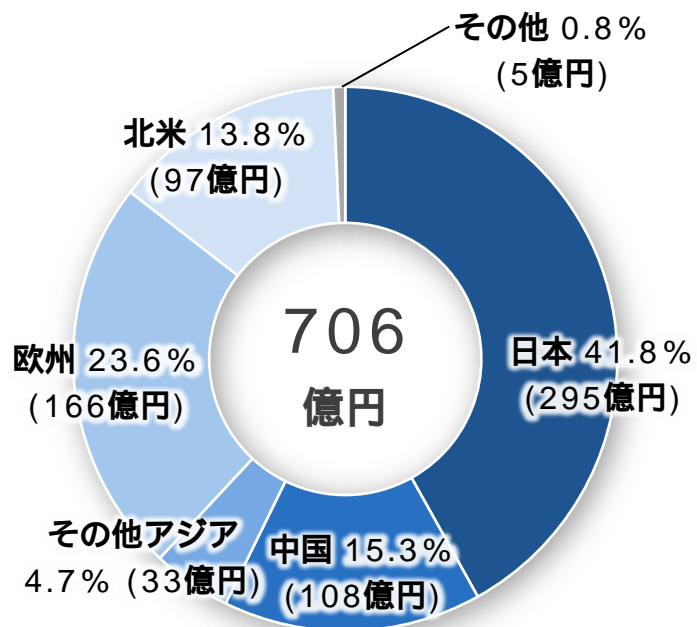
	2015/12期末 2015年12月31日現在	2016/12期第1四半期 2016年3月31日現在	差異
資 産	233,381	234,875	1,494
(現 預 金 等)	35,068	37,279	2,211
(売 上 債 権)	59,750	58,880	-870
(棚 卸 資 産)	28,421	29,301	880
(有 形 固 定 資 産)	55,916	56,078	162
負 債	84,456	88,550	4,094
(有 利 子 負 債)	15,333	14,303	-1,029
純 資 産	148,924	146,324	-2,600
(新 株 予 約 権)	379	323	-55
(少 数 株 主 持 分)	6,476	6,476	0
自 己 資 本	142,068	139,523	-2,544

自己資本比率： 60.9% 59.4% -1.5pt

地域別売上高構成比

2015/12 第1四半期実績*

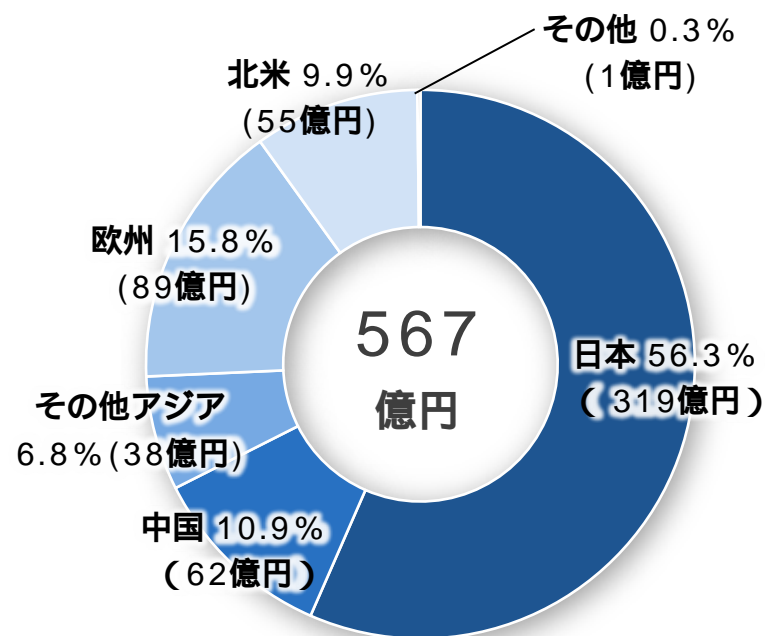
(国内3ヵ月、海外6ヵ月)



海外売上高	410億円
海外売上高比率	58.2%

2016/12 第1四半期実績

(国内3ヵ月、海外3ヵ月)



海外売上高	248億円
海外売上高比率	43.7%

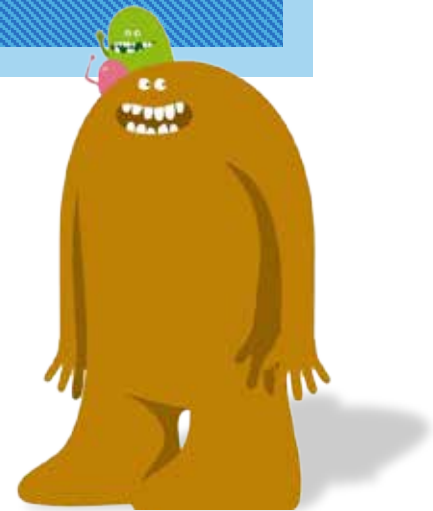
*2015/12 第1四半期実績は、当社および国内連結子会社3ヵ月、海外連結子会社6ヵ月を連結対象期間としております。

設備投資額・研究開発費・減価償却費

(単位：百万円)	2015/12 第1四半期 実績	2016/12 第1四半期 実績
	当社および国内連結子会社3カ月 海外連結子会社6カ月	
設備投資額	2,692	3,179
研究開発費	2,113	1,799
減価償却費	2,418	1,699

2015/12 通期 実績	2016/12 通期 計画
8,982	20,000
5,800	8,200
6,363	8,600

Appendix



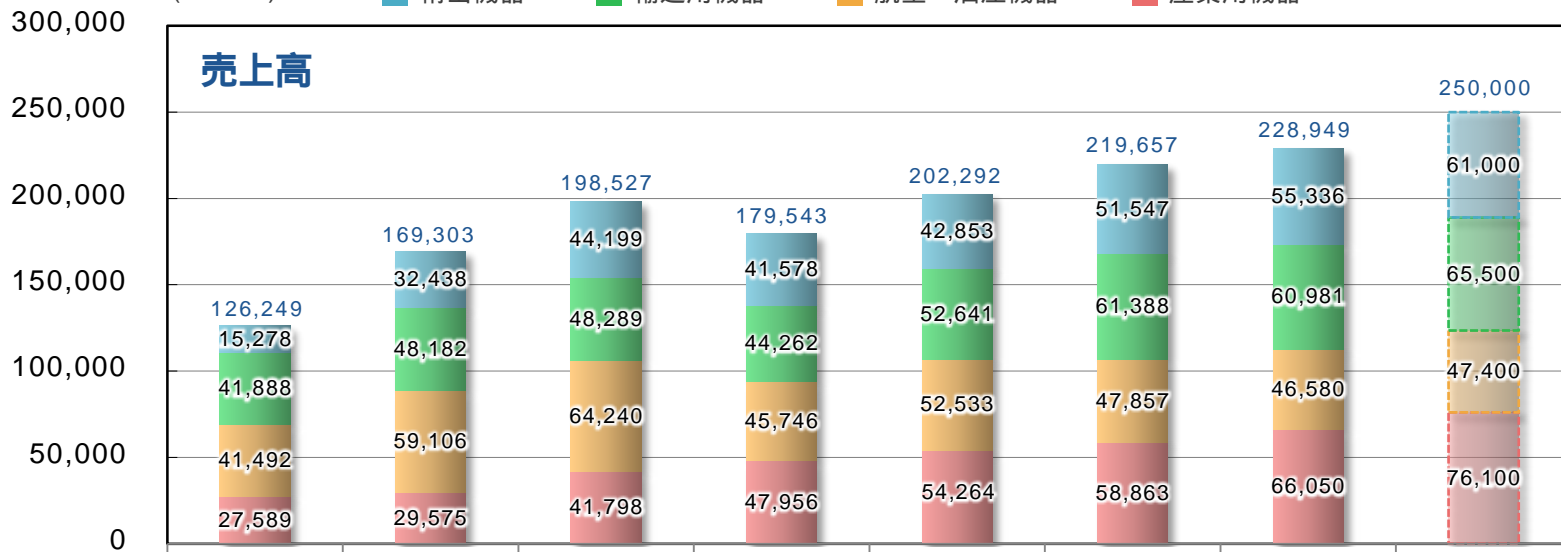
	2015年12月期 実績(参考値注)	2016年12月期 計画	2017年3月期 中期計画最終年度
売上高	2,289億円	2,500億円	2,800億円±5%
営業利益	213億円	255億円	340億円
営業利益率	9.3%	10.2%	12.0%
当期純利益*	147億円	189億円	240億円
EPS	118.41円	153.04円	190円
ROA	6.2%	7.6%	7.5%
ROE	10.1%	12.5%	15.0%
配当額	44円	50円(予)	-
配当性向	-	32.7%(予)	30%以上

注「2015年12月期実績(参考値)」として示す業績数値は、「2016年12月期計画(1-12月)」に対して、同条件で比較を行うため比較対象期間を同期間(12カ月間)に置き換えて算出した数値となりますのでご留意下さい。

事業セグメント別 売上高・営業利益推移(12ヵ月)

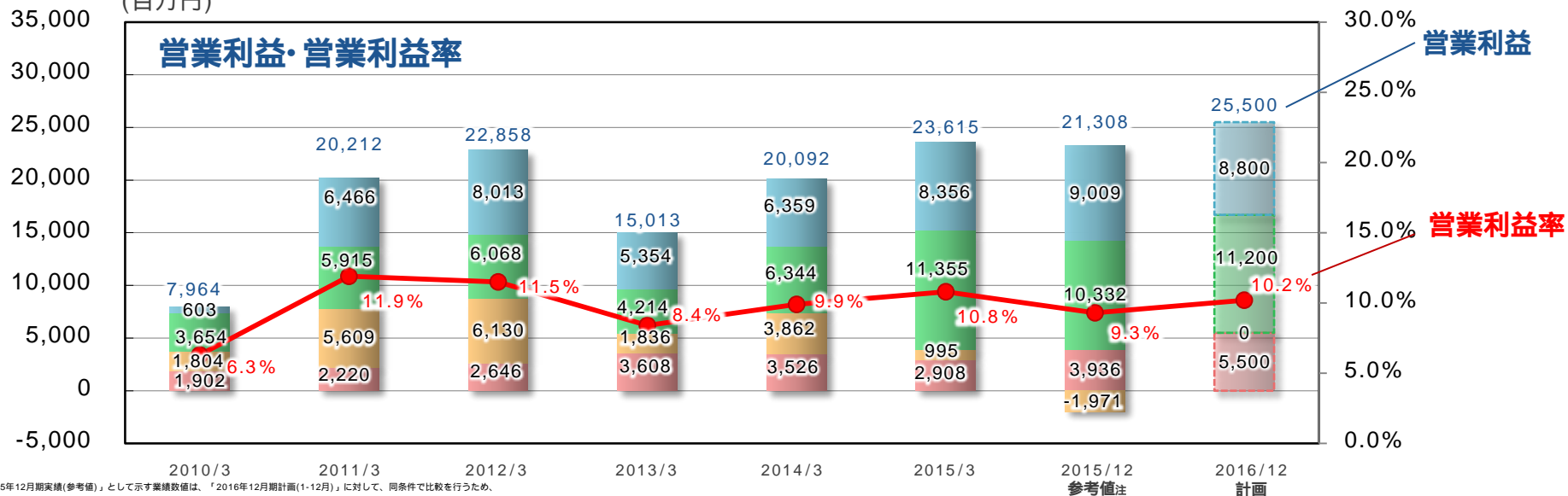
(百万円) 精密機器 輸送用機器 航空・油圧機器 産業用機器

売上高



(百万円)

営業利益・営業利益率

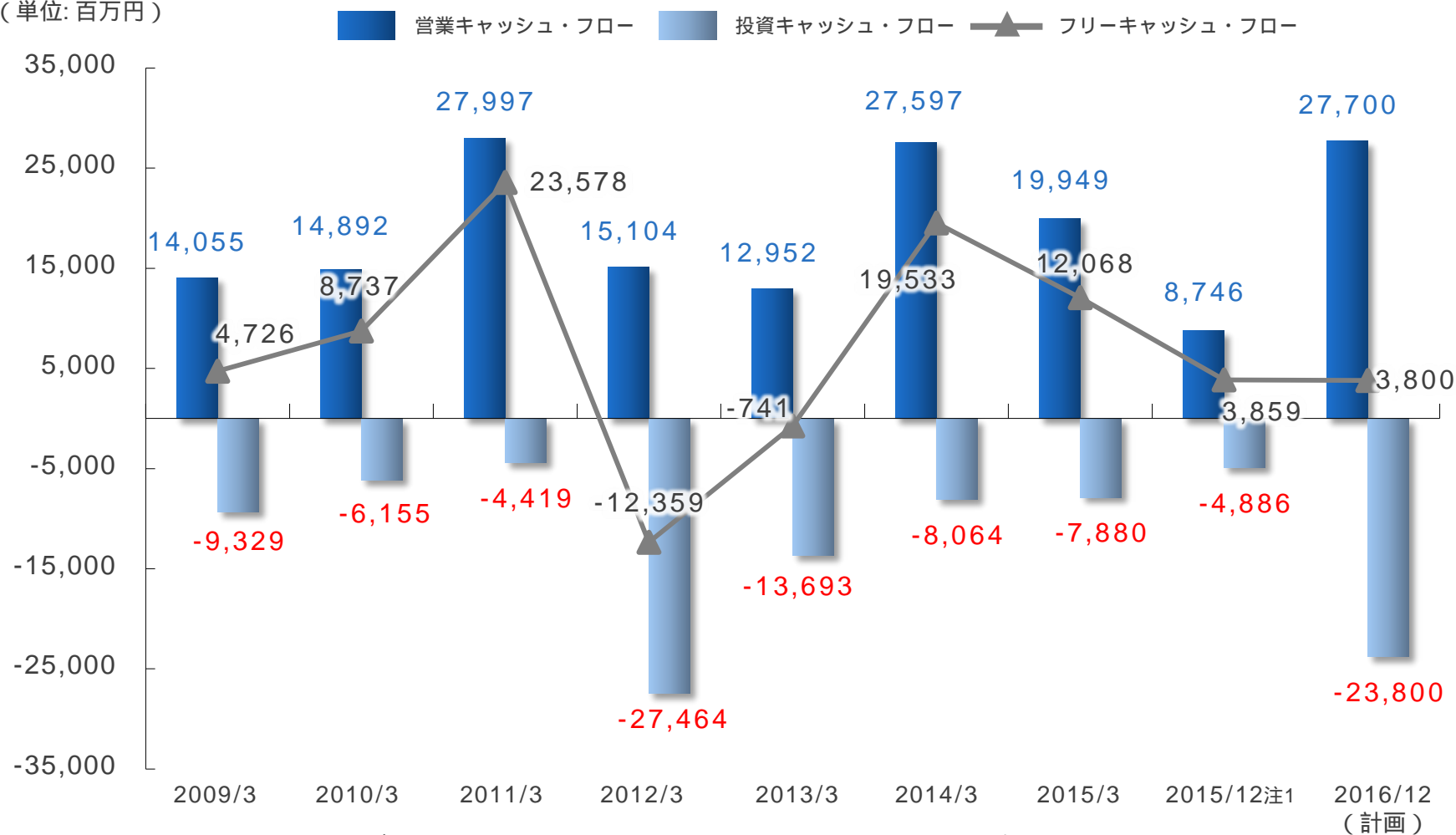


注「2015年12月期実績(参考値)」として示す業績数値は、「2016年12月期計画(1-12月)」に対して、同条件で比較を行うため、比較対象期間を同期間(12ヵ月間)に置き換えて算出した数値となりますのでご注意ください。

連結キャッシュ・フロー

大規模な設備投資を実施するものの、営業キャッシュ・フローにより
フリーキャッシュ・フローのプラスを維持

(単位: 百万円)



注1 2015/12 実績は、当社および国内連結子会社9カ月、海外連結子会社12カ月を連結対象期間としております。

うごかす、とめる。
Nabtesco

