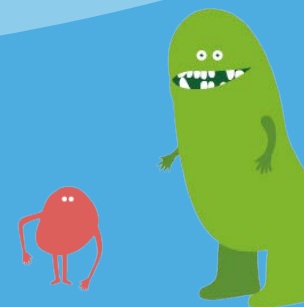
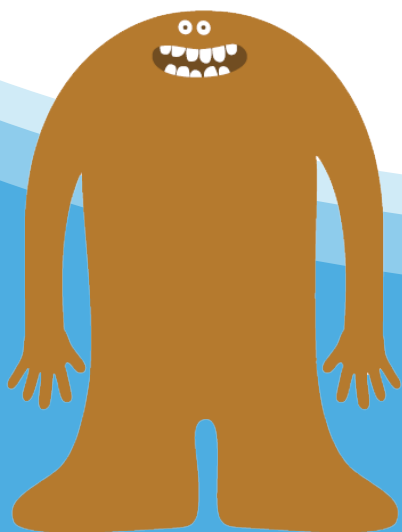


ナブテスコ株式会社

2015年12月期第1四半期 決算資料

2015年7月31日



決算期変更および数値の表記について

第1四半期

2015年3月期

	2014年					
	1月	2月	3月	4月	5月	6月
当社および国内連結子会社	/			第1四半期		
海外連結子会社				第1四半期		

2015年12月期(短信ベース)

	2015年					
	1月	2月	3月	4月	5月	6月
当社および国内連結子会社	/			第1四半期		
海外連結子会社				第1四半期		

通期

2015年3月期	2014年												2015年		
	1月	2月	3月	4月	5月	6月	7月	8月	9月	10月	11月	12月	1月	2月	3月
当社および国内連結子会社	/			第1四半期			第2四半期			第3四半期			第4四半期		
海外連結子会社				第1四半期			第2四半期			第3四半期			第4四半期		

2015年12月期 (短信ベース)	2015年											
	1月	2月	3月	4月	5月	6月	7月	8月	9月	10月	11月	12月
当社および国内連結子会社	/			第1四半期			第2四半期			第3四半期		
海外連結子会社				第1四半期			第2四半期			第3四半期		

第1四半期連結業績概況

(単位：百万円)	2015/3 第1四半期 実績	2015/12 第1四半期 実績(A) 当社および国内連結子会社3カ月 海外連結子会社6カ月
売上高	51,481	70,629
営業利益	5,515	5,311
(営業利益率)	10.7%	7.5%
営業外損益	1,250	333
経常利益	6,765	5,644
特別損益	-1	992
税金等調整前 当期純利益	6,764	6,637
当期純利益	3,783	3,503
一株当たり 純利益	29.90円	27.82円

2015/12 通期 短信ベース計画(B)	進捗率 (A/B)
200,000	35.3%
17,900	29.7%
9.0%	-
-	-
19,700	28.7%
-	-
-	-
13,400	26.1%
-	-

注：当連結会計年度は決算期変更の経過期間となることから、増減は記載しておりません。

Notes

為替レート 2015年 3月期 第1四半期実績：US\$1=¥102.57 RMB1=¥16.71 EUR1=¥140.28 CHF1=¥114.96
2015年12月期 第1四半期実績：US\$1=¥120.48 RMB1=¥19.60 EUR1=¥133.83 CHF1=¥128.00

為替感応度(為替が1円変動したときの営業利益に対する影響)

2015年 3月期 第1四半期実績：米国ドル 23百万円、人民元 20百万円、ユーロ軽微、スイスフラン軽微
2015年12月期 第1四半期実績：米国ドル 23百万円、人民元 -22百万円、ユーロ軽微、スイスフラン軽微

第1四半期セグメント別業績概況

(単位：百万円)

セグメント	項目	2015/3 第1四半期 実績	2015/12 第1四半期 実績 (A)
			当社および国内連結子会社3カ月 海外連結子会社6カ月
精密機器	売上高	13,241	16,865
	営業利益	2,009	2,516
	営業利益率	15.2%	14.9%
輸送用機器	売上高	14,076	16,444
	営業利益	2,852	2,681
	営業利益率	20.3%	16.3%
航空・油圧 機器	売上高	13,077	16,212
	営業利益	802	-658
	営業利益率	6.1%	-4.1%
産業用機器	売上高	11,086	21,106
	営業利益	-150	770
	営業利益率	-1.4%	3.7%

2015/12 通期 短信ベース計画(B)	進捗率 (A/B)
46,300	36.4%
6,500	38.7%
14.0%	-
51,700	31.8%
9,200	29.1%
17.8%	-
45,700	35.5%
0	-
0%	-
56,300	37.5%
2,200	35.0%
3.9%	-

注：当連結会計年度は決算期変更の経過期間となることから、増減は記載しておりません。

BS概況

(単位：百万円)	2015/3期末 2015年3月31日現在	2015/12期第1四半期 2015年6月30日現在	差異
資 産	245,992	238,355	-7,637
(現 預 金 等)	51,157	35,681	-15,475
(売 上 債 権)	57,115	56,821	-293
(棚 卸 資 産)	25,165	29,823	4,658
(有 形 固 定 資 産)	56,877	57,834	956
負 債	87,327	86,202	-1,125
(有 利 子 負 債)	16,659	15,413	-1,246
純 資 産	158,664	152,152	-6,511
(新 株 予 約 権)	391	306	-84
(少 数 株 主 持 分)	8,410	8,280	-130
自 己 資 本	149,862	143,565	-6,296

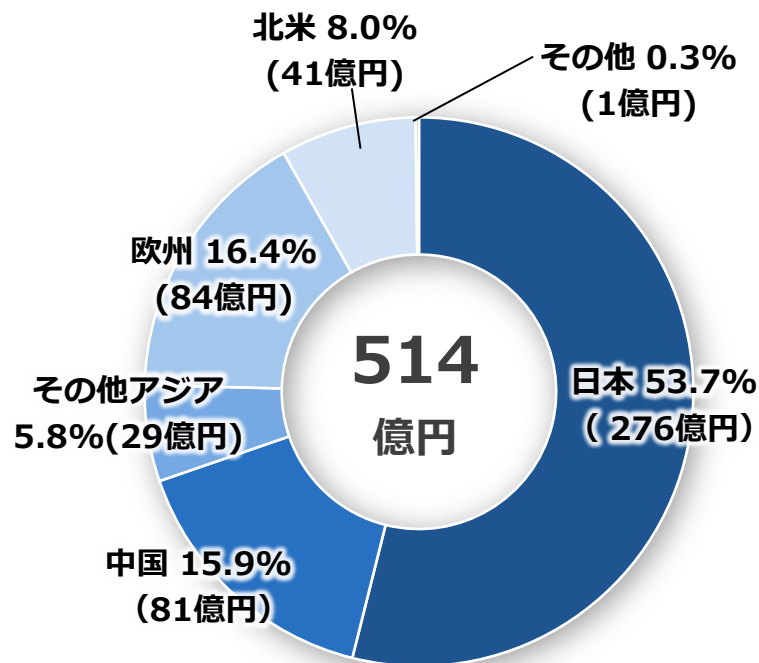
※ 自己資本比率：

60.9%

60.2%

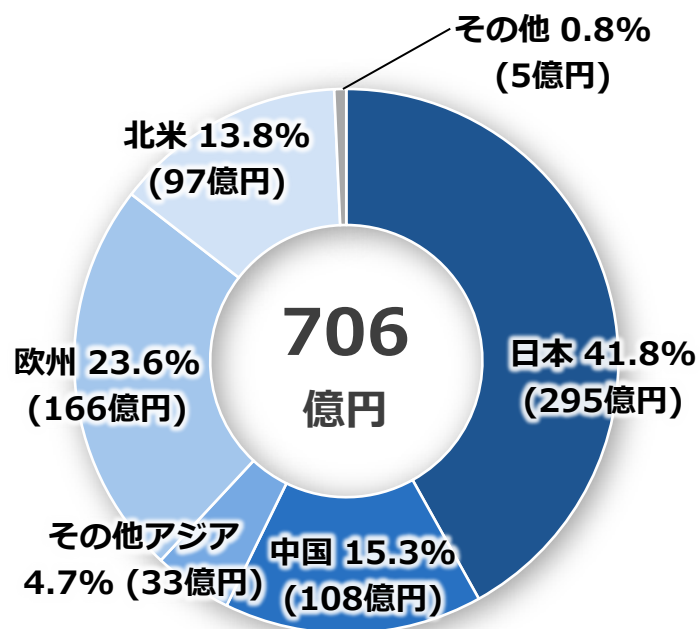
地域別売上高構成比

2015/3 第1四半期実績



海外売上高	238億円
海外売上高比率	46.3%

2015/12 第1四半期実績*



海外売上高	410億円
海外売上高比率	58.2%

*2015/12 第1四半期実績は、当社および国内連結子会社3カ月、海外連結子会社6カ月を連結対象期間としております。

設備投資額・研究開発費・減価償却費

(単位：百万円)	2015/3 第1四半期 実績	2015/12 第1四半期 実績 <small>当社および国内連結子会社3カ月 海外連結子会社6カ月</small>
設備投資額	1,751	2,692
研究開発費	1,692	2,113
減価償却費	1,453	2,418

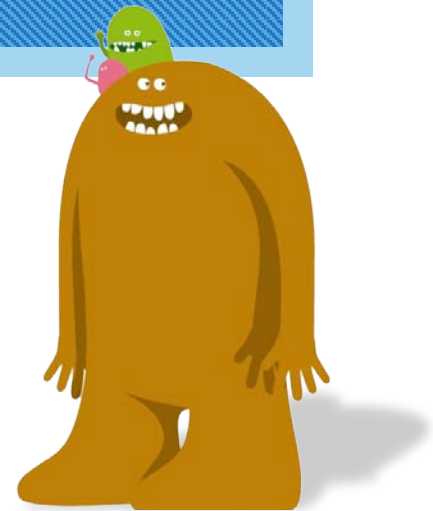
2015/3 通期 実績	2015/12 通期 計画(参考)
6,918	18,000
6,876	8,000
6,258	8,200

「2015年12月期計画（参考）」として示す数値は、「2015年3月期実績」に対して、同条件で比較を行うため、比較対象期間を同期間（12カ月間）に置き換えて算出した数値となります。

Notes

- 設備投資：15/12期計画は参考値ベースで、大幅な増加を見込む。前期末消化分の繰り越しに加え、国内工場の近代化および精密減速機・航空機器での増産対応を予定
- 研究開発費：基盤技術の強化、新製品開発を積極化

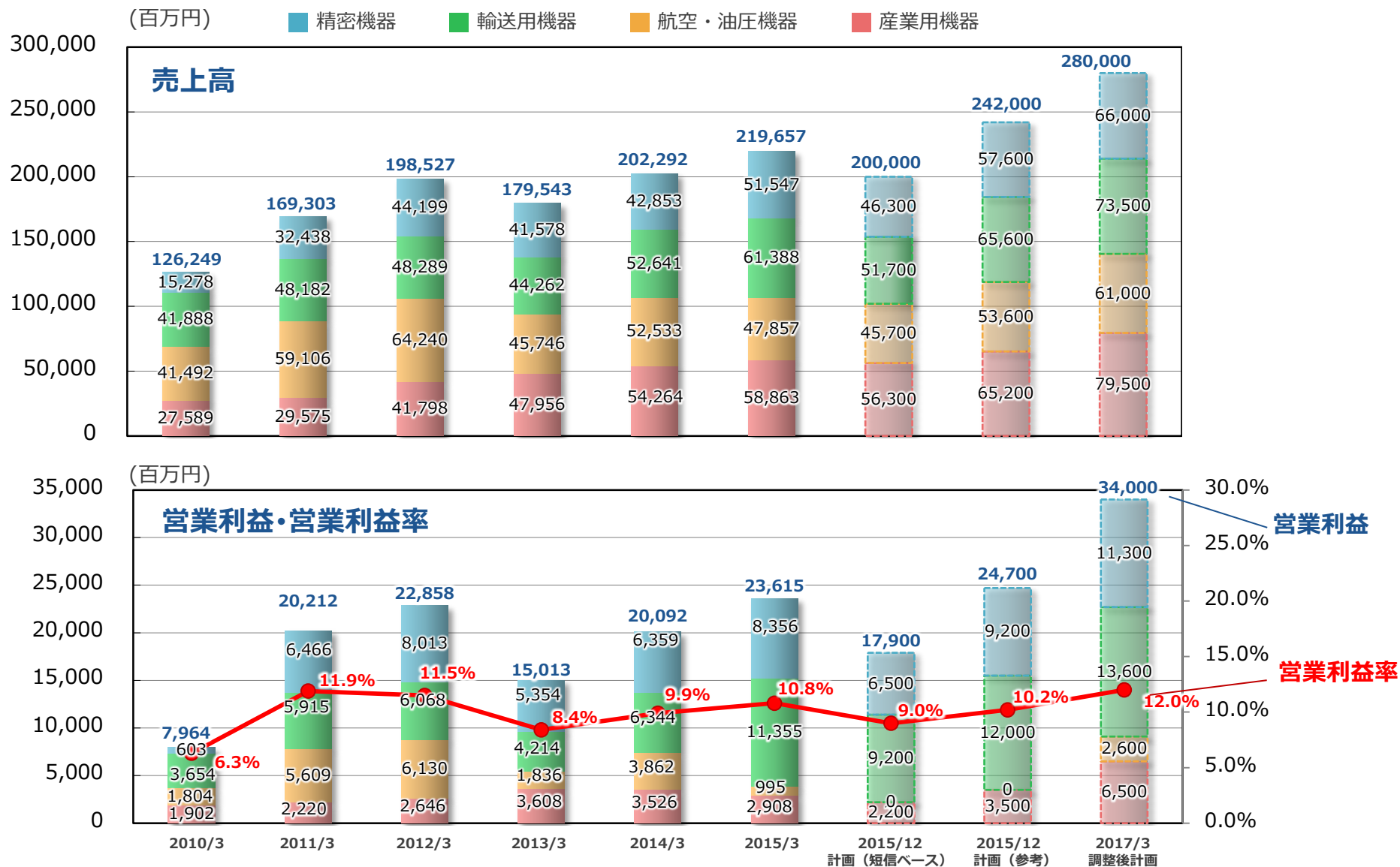
Appendix



	2015年3月期 実績	2015年12月期 計画 (短信ベース)	2015年12月期 計画 (参考)	2017年3月期 中期計画最終年度
売上高	2,196億円	2,000億円	2,420億円	2,800億円±5%
営業利益	236億円	179億円	247億円	340億円
営業利益率	10.8%	9.0%	10.2%	12.0%
当期利益	177億円	134億円	184億円	240億円
EPS	140.24円	105.88円	145.39円	190円
ROA	7.4%	5.3%	7.2%	7.5%
ROE	12.6%	8.8%	11.9%	15.0%
配当額	44円	-	-	-
配当性向	31.4%	-	-	30%以上

「2015年12月期計画（参考）」として示す数値は、「2015年3月期実績」に対して、同条件で比較を行うため、比較対象期間を同期間（12カ月間）に置き換えて算出した数値となります。

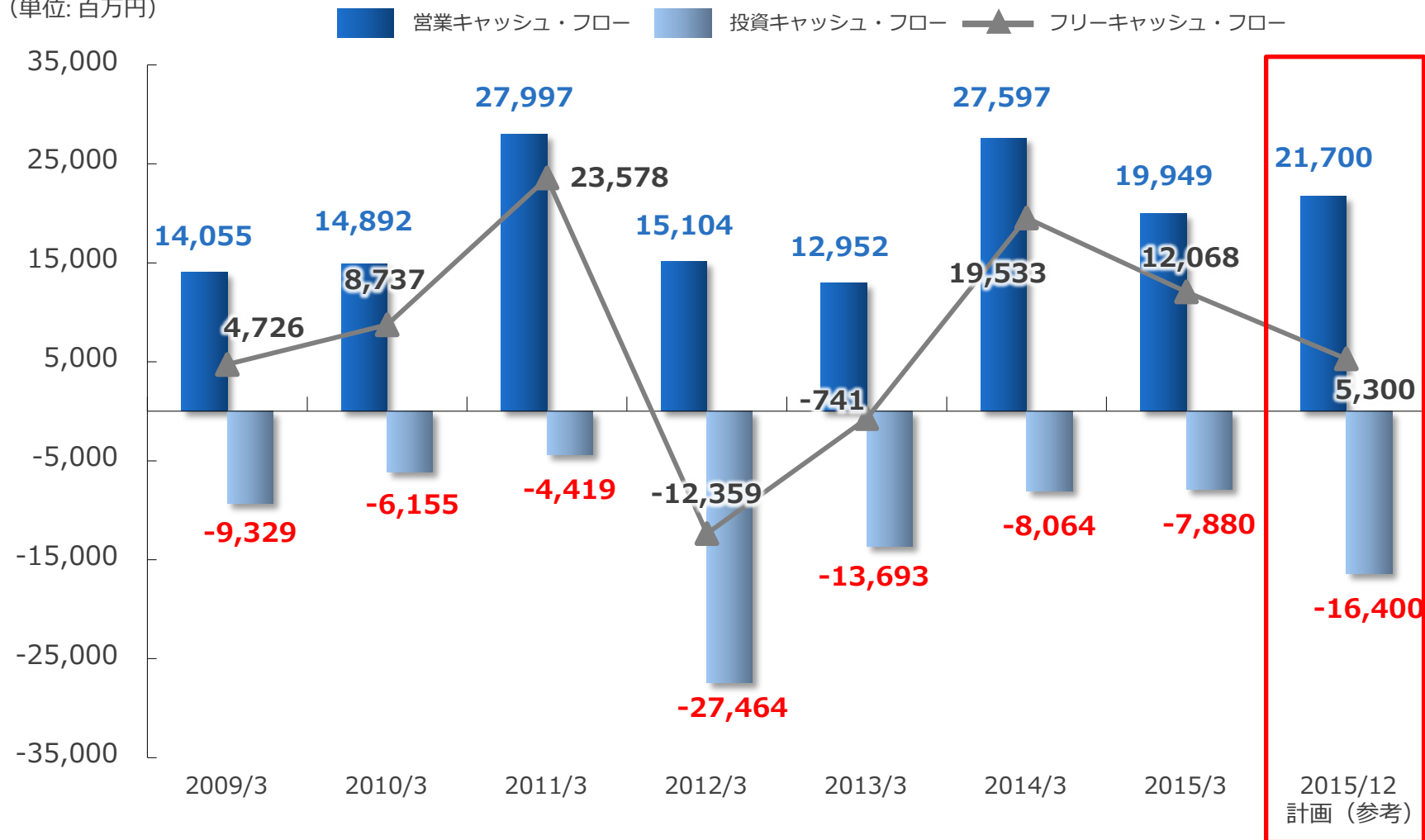
事業セグメント別 売上高・営業利益推移



「2015年12月期計画（参考）」として示す数値は、「2015年3月期実績」に対して、同条件で比較を行うため、比較対象期間を同期間（12カ月間）に置き換えて算出した数値となります。

連結キャッシュ・フロー

(単位: 百万円)



「2015年12月期計画 (参考)」として示す数値は、「2015年3月期実績」に対して、同条件で比較を行うため、比較対象期間を同期間 (12カ月間) に置き換えて算出した数値となります。

うごかす、とめる。
Nabtesco

